

**PROGETTO DI RISTRUTTURAZIONE CON
AMPLIAMENTO E RIASSETTO FUNZIONALE
DELLA CASA DI RIPOSO "CAP. LUIGI ZABERT"
AI FINI DELL'ACCREDITAMENTO
ISTITUZIONALE** (edificio den. Boero Nuovo)

REF. INGR 25 - 12129 del 14.09.09 - INGR 45 - 4248 del 30.07.2012

VALFENERA, VIA F. BINELLI, 34

Proprietà / Committente:
IPAB CAP. L. ZABERT
VIA BINELLI, 34
14017 - VALFENERA (AT)

Responsabile Unico del Procedimento (R.U.P.):
Arch. Roberta CARDACI

GRUPPO DI PROGETTAZIONE:

Responsabile progetto:

Ing. Fiore MAZZA
Ord. Ing. Prov. TO - n.40535

Raggruppamento Temporaneo di Professionisti:

Ing. MAZZA FIORE
Ord. Ing. Prov. TO - n.4934S
(Progettazione architettonica e strutturale)

Arch. GALLINA GIANFRANCO
Ord. Arch. Prov. TO - n.2929
(Progettazione architettonica e strutturale)

Ing. TANNOIA LUIGI
Ord. Ing. Prov. TO - n. 4859X
(Progettazione impianti elettrici e speciali)

P.I. BASSO MAURIZIO
Collegio P.I. Prov. TO - n. 1481
(Progettazione impianti meccanici)

Oggetto tavola:

Pianta Piano Primo

(Nucleo R.S.A. 20 Posti Letto)

Impianto Idricosanitario

**Distribuzioni reti acqua fredda, acqua calda
e ricircolo sanitario**

Scala:
1/100

Data:
Giugno 2014

nome file:

rev.: data: redaz.: controllo: autorizzazione:

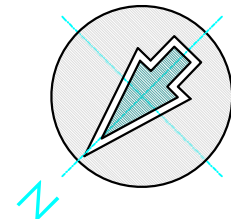
01 Dic. 2014

Responsabile progetto:

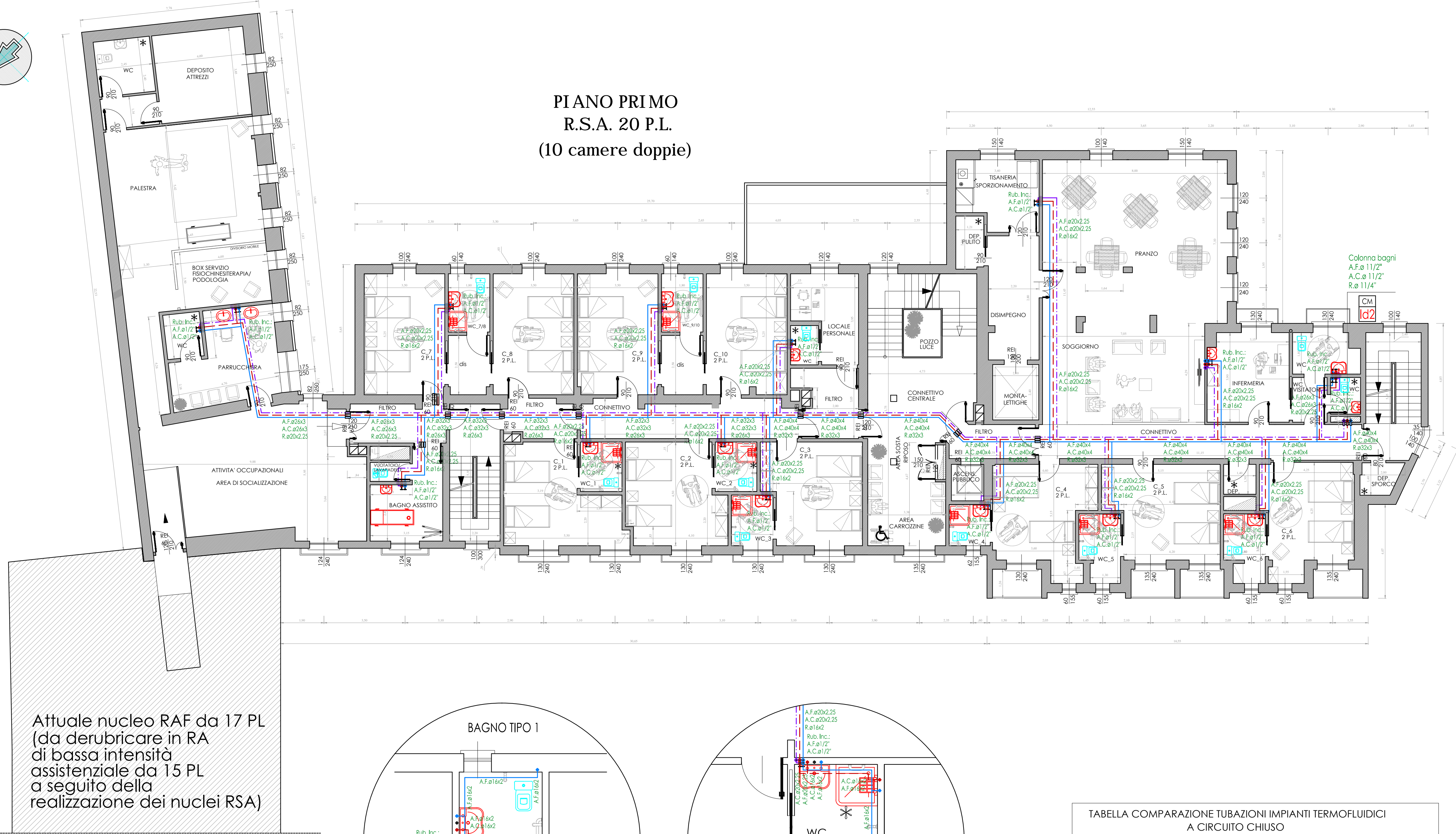
n° tavola:

Id3

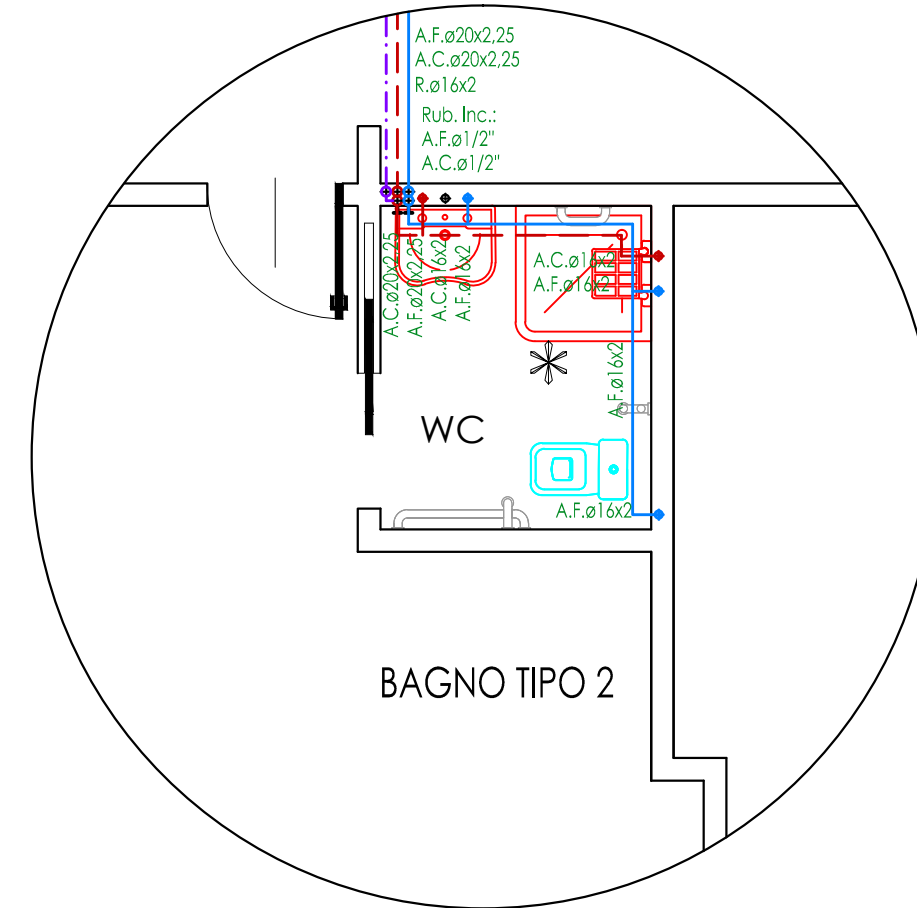
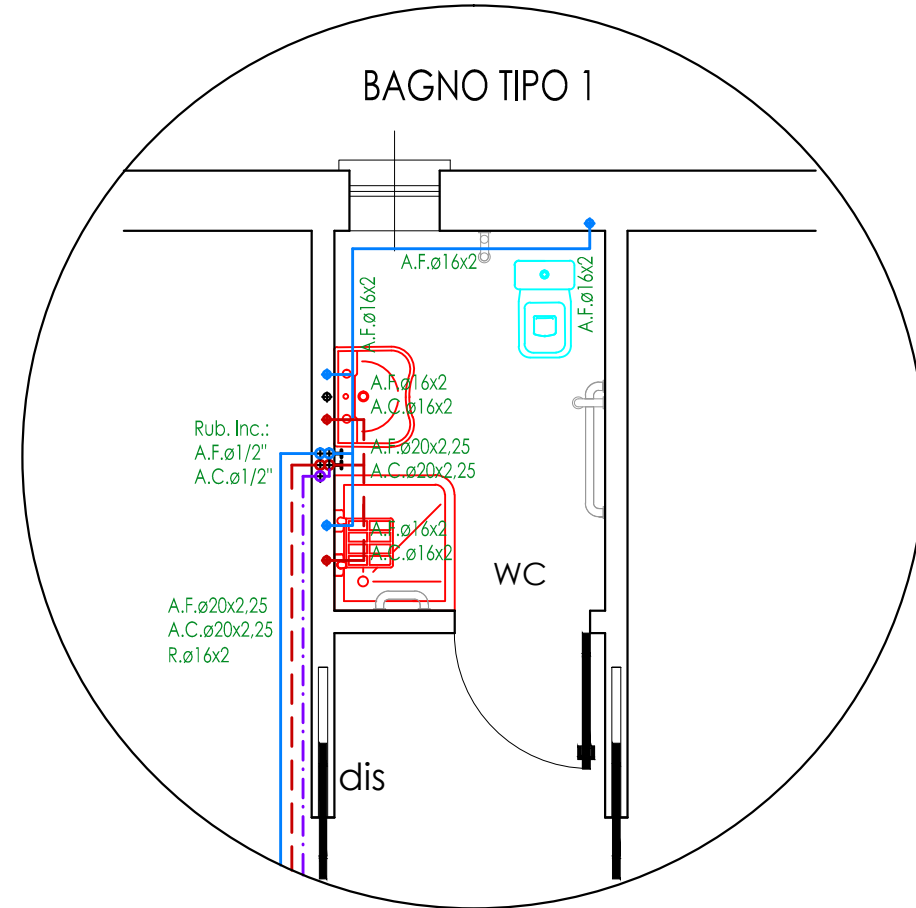
Timbro e firma



**PIANO PRIMO
R.S.A. 20 P.L.
(10 camere doppie)**



Attuale nucleo RAF da 17 PL
(da derubricare in RA
di bassa intensità
assistenziale da 15 PL
a seguito della
realizzazione dei nuclei RSA)



NOTA: TUTTE LE APPARECCHIATURE DOVRANNO ESSERE INSTALLATE SECONDO LE MODALITA' INDICATE DAI RISPETTIVI COSTRUTTORI.

LEGENDA

| | |
|------------|---|
| CM Id.. | N° COLONNA MONTANTE IDRICO A.FREDDA A.CALDA RICIRCOLO |
| — | TUBAZIONE ACQUA FREDDA SANITARIA IN ACCIAIO ZINCATO SECONDO UNI EN 10255 O MULTISTRATO CON ISOLAMENTO |
| - - - | TUBAZIONE ACQUA CALDA SANITARIA IN ACCIAIO ZINCATO SECONDO UNI EN 10255 O MULTISTRATO CON ISOLAMENTO |
| - - - | TUBAZIONE RICIRCOLO SANITARIO IN ACCIAIO ZINCATO SECONDO UNI EN 10255 O MULTISTRATO CON ISOLAMENTO |
| ••••• | COLONNA MONTANTE IDRICO A.FREDDA A.CALDA RICIRCOLO |
| ••••• | RUBINETTI AD INCASSO A.F. - A.C. |
| □ | COLLARE REI NEGLI ATRAVVERSAMENTI DELLE COMPARTIMENTAZIONI |

NOTE: TUTTI I W.C. SONO PREVISTI CON CASSETTA A DOPPIO
PULSANTE CON RISPARMIO IDRICO

TUTTI GLI ATRAVVERSAMENTI DELLE STRUTTURE REI DEVONO
ESSERE CORREDATI DI COLLARI REI 120

**TABELLA COMPARAZIONE TUBAZIONI IMPIANTI TERMOFLUIDICI
A CIRCUITO CHIUSO**

| ACCIAIO SERIE MEDIA UNI 8863 - UNI 4148 | RAME De x Sp (mm) | ACCIAIO MANNESMANN PRESSFITTING DIN 4751 De x Sp (mm) | MULTISTRATO COESKLIMA SUPERK POLAR De x Sp (mm) |
|--|----------------------|---|---|
| ----- | 12x1 | 12x1,5 | 14x2 |
| ----- | 14x1 | 15x1,5 | 16x2 |
| ø 1/2" | DN 15 | 16x1,5 | 18x2 |
| ø 1/2" | DN 15 | 18x1,5 | 20x2,25 |
| ø 3/4" | DN 20 | 20x1,5 | 22x2,5 |
| ø 3/4" | DN 20 | 22x1,5 | 25x2,5 |
| ø 3/4" | DN 20 | 22x1,5 | 26x3 |
| ø 1" | DN 25 | 28x1,5 | 32x3 |
| ø 1 1/4" | DN 32 | 35x1,5 | 40x4 |
| ø 1 1/2" | DN 40 | 42x1,5 | 50x4,5 |
| ø 2" | DN 50 | 54x1,5 | 63x6 |
| ø 2 1/2" | DN 65 | 76,1x2 | 75x7,5 |
| ø 3" | DN 80 | 88,9x2 | ----- |